



TESE news

De três em três meses,
as notícias, os projectos, os
parceiros e as ideias.

Inspire-se
e passe à acção!

Janeiro 2010



te|e|s|e
ASSOCIAÇÃO PARA O DESENVOLVIMENTO

in partnership with

THE YOUNG
FOUNDATION



Nesta edição

De três em três meses,
as notícias, os projectos, os
parceiros e as ideias.

Inspire-se
e passe à acção!

Editorial

Inovação local

- [Projectos em Moçambique](#)
- [Arranque do Projecto Bafatá Misti lagu](#)
- [ORIENTA.TE com o Programa Escolhas – 4ª Geração](#)
- [Do Something](#)

Investigação

- [Estudo “ Caracterização Sócio Económica e do Consumo Energético de Bambadinca”, um ponto de partida para uma intervenção sustentável no sector da energia na Guiné Bissau](#)

Consultoria e Capacitação

- [A TESE apoia a Santa Casa da Misericórdia de Lisboa a manter-se na vanguarda das intervenções sociais](#)
- [Para uma melhor gestão dos Resíduos Urbanos em São Tomé e Príncipe](#)

Redes e Awareness

- [Reportagens “Príncipes do Nada – rumo aos ODM”](#)
- [Combater as Alterações Climáticas é também reduzir a Pobreza](#)

Incubação *(em desenvolvimento)*

editorial

2010 pleno de mudança e desafios

por João Meneses
Presidente da TESE

2009 foi um ano de viragem e consolidação para a TESE. O resultado líquido foi positivo e a equipa reforçada, de modo a fazer face aos novos projectos ORIENTA.TE SDR, Do Something e Fast Forward, em Portugal, e Bafatá Misti Lagu, na Guiné-Bissau.

O ano de 2009 foi de viragem para a TESE: a equipa renovou-se e aumentou quase para o dobro (somos hoje quase trinta pessoas); pela primeira vez, em três anos, o resultado líquido foi (bem) positivo, e temos vários projectos em fase de arranque. É em virtude destes novos projectos – o ORIENTA.TE SDR, o *Do Something* e o *Fast Forward*, em Portugal, e o Bafatá Misti Lagu, na Guiné-Bissau – que reforçámos a equipa em 12 pessoas.

Trabalhámos muitas horas, com muito empenho e criatividade. Em alguns momentos, o país pareceu-nos curto para as nossas ambições, mas nada pode deter uma ONG competente e determinada.

O realizador João César Monteiro disse que, em Portugal, “se o homem é maior que o país, encolhe-se o homem”. A nossa esperança e compromisso é precisamente o oposto: é contribuir para aumentar o país – promovendo o desenvolvimento social, a qualidade de vida, a igualdade de oportunidades.

A TESE caminha para se tornar no projecto que sempre desejámos: uma plataforma aberta e criativa, de excelência e desafio, de experimentação e aprendizagem, livre, ágil, vibrante, às vezes caótica, mas sempre com o bem comum e o desenvolvimento social no horizonte.

Sabemos que os bons resultados de 2009 também se devem ao contributo de todos os parceiros e colegas que já cá passaram. A todos, o nosso agradecimento e a certeza de que não faltarão oportunidades para nos encontrarmos de novo no futuro.

Por último, mas não menos importante, 2009 foi o ano em que dançámos ao som dos “The XX” e em que nasceram mais três “bebés TESE” – a Maria do Carmo, o Lorenzo e o André. Aos bebés e a todo vós, os votos de um excelente ano!

Nota: Exerço o cargo de presidente da TESE há cerca de um ano. Ainda que apaixonado por este projecto, um desafio recente do presidente da Câmara Municipal de Lisboa fez-me mudar de rumo profissional. A partir deste mês, serei o Director Municipal de Acção Social, Educação, Juventude e Desporto (ficando, sobretudo, responsável pela acção social). A oportunidade de promover o desenvolvimento social e humano, através do sector público, na cidade onde nasci, foi irrecusável. Contudo, deverei manter-me como presidente não executivo da TESE. E como a única função executiva que deverei assegurar será a comunicação institucional, cá estarei de novo para o próximo editorial (em Abril de 2010).



5 áreas de actuação

Inovação Local

Promovemos projectos de Desenvolvimento Local, Desenvolvimento Internacional, e de Educação para o Desenvolvimento – em parceria com actores locais.

Investigação

Desenvolvemos estudos e trabalhos de investigação, em parceria, sobre as dinâmicas da inovação social, na evolução das necessidades sociais.

Consultoria e Capacitação

Trabalhamos com entidades dos sectores público e privado, bem como do terceiro sector – em Portugal e nos Países em Desenvolvimento –, no sentido de acelerar a sua capacidade de acção e de inovação social, ajudando a criar novos modelos que melhor respondam às necessidades sociais.

Redes e Awareness

Participamos, promovemos e organizamos eventos e iniciativas de promoção de rede, sensibilização, partilha de conhecimento, facilitação e formação em áreas relacionadas com a inovação social, o desenvolvimento, a sustentabilidade e o empreendedorismo social.

Incubação (em desenvolvimento)

Criamos e incubamos novos modelos e projectos de inovação social com elevado potencial de impacte social. Esta actividade terá por base um espaço de incubação e um fundo específico de investimento social (ambos em desenvolvimento).

A TESE em acção!

Inovação Local

Projectos em Moçambique

“2009 foi um ano dominado pela crise financeira mundial. Como sempre, os mais vulneráveis sofrem as maiores consequências. Os especialistas consideram que os países em desenvolvimento são os que mais sofrem com a crise, graças ao aumento do preço dos alimentos, aos efeitos das alterações climáticas, e à diminuição da Ajuda Pública ao Desenvolvimento, que vai criando uma cisão muito forte entre ricos e pobres. (...)”

Conheça a mais recente edição do *Jornal Ser Humano* em http://www.tese.org.pt/assets/JornalSerHumano/jornalSERhumano_Dezembro2009.html



BARRIGAS SÁUDÁVEIS – FASE DE CONCEPÇÃO

Em Moçambique apenas 48% dos partos são assistidos por profissionais de saúde, havendo apenas 3 médicos por cada 100 mil habitantes. A TESE e uma série de parceiros locais (Organização da Mulher Moçambicana, Hospital da Manhiça, Pathfinder Moçambique, AMETRAMO e GTO Maputo), em resposta ao problema da mortalidade infantil e materna, conceberam o projecto Barrigas Saudáveis que incide sobre a capacitação de recursos humanos na área da Saúde do distrito da Manhiça. Em breve esperamos poder apresentar novos desenvolvimentos.

Arranque do Projecto Bafatá Misti lagu

Em crioulo guineense Bafatá Misti lagu significa “Bafatá Quer Água”, uma expressão que se pode quantificar: 80% da população desta cidade de 30.000 habitantes não têm acesso a água potável.

Com o objectivo de dar resposta a este problema, os Engenheiros sem Fronteiras da TESE, em parceria com entidades locais, arrancam em Janeiro de 2010 com um projecto que visa garantir o acesso sustentável a água a cerca de 15.000 homens e mulheres, através da reabilitação das infra-estruturas de abastecimento existentes e do reforço da sua gestão.

O projecto tem a duração de 30 meses e conta com o financiamento da Comissão Europeia, IPAD e Governo da Guiné-Bissau.



A TESE em acção!

Inovação Local

ORIENTA.TE com o Programa ESCOLHAS – 4ª Geração



O ORIENTA.TE S. Domingos de Rana enquadra-se na 4ª Geração do Programa ESCOLHAS.

Promovido pela TESE, resulta do projecto-piloto ORIENTA.TE Galiza. Tem como parceiros: Câmara Municipal de Cascais, Clube Desportivo e Recreativo "Os Vinhais", Agrupamento de Escolas Matilde Rosa Araújo, Escola Secundária Ibn Mucana.

Destina-se aos jovens pertencentes a grupos sócio-culturais específicos, residentes na Freguesia de S. Domingos de Rana (Cascais) e está sediado no Clube Desportivo e Recreativo "Os Vinhais", em Tires. O Projecto procura aumentar as qualificações e empregabilidade dos jovens, envolvendo a comunidade neste processo. No passado dia 23, ocorreu a sessão de apresentação do Projecto à comunidade, na Biblioteca de S. Domingos de Rana. Os jovens do ORIENTA.TE Galiza partilharam a sua experiência para 25 jovens residentes na Freguesia, que tiveram oportunidade de perceber de que forma o Projecto se adapta às suas necessidades.



Promovido por:



Em parceria com:



Financiado por:



DO SOMETHING

O projecto *Do Something* - exemplo de sucesso na área da participação juvenil nos Estados Unidos -, desafia os jovens a contribuírem de uma forma activa para causas que lhes são queridas. Disponibiliza através do *website* (www.dosomething.org) um leque vasto de oportunidades à medida de cada jovem como, quando e onde o jovem quiser.

É esse o desafio que a TESE vai propor aos jovens portugueses em Maio deste ano, com o lançamento do *Do Something* – Portugal.

Estivemos em Londres a visitar outros projectos inovadores na área da participação juvenil e regressámos cheios de ideias novas.

Numa fase avançada do desenvolvimento do projecto, neste momento podemos revelar que a equipa *Do Something* está empenhada em mobilizar criativamente os jovens de todo o país.

Adivinha-se uma revolução juvenil!

Promovido por:



Em parceria com:



É necessário conhecer!

Investigação

Estudo “ Caracterização Sócio Económica e do Consumo Energético de Bambadinca”, um ponto de partida para uma intervenção sustentável no sector da energia na Guiné Bissau

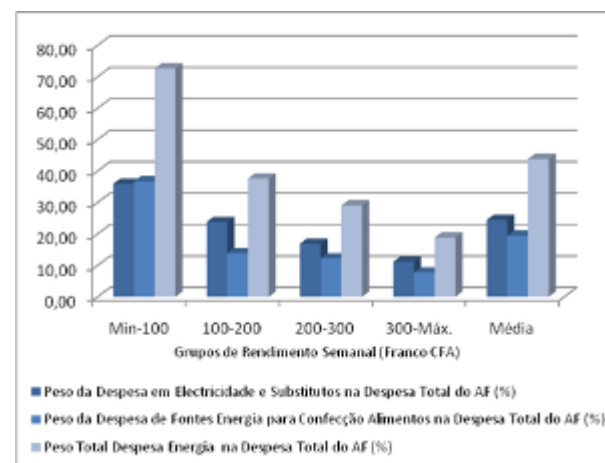
Uma iniciativa da TESE

Em Bambadinca, centro rural da Guiné Bissau, onde 92% duma população de 10.000 habitantes vive abaixo do limiar da pobreza, 50,7 % dos chefes de família nunca foram à escola e o acesso a energia moderna como a electricidade é um privilégio de poucos (5%). As principais fontes de energia para iluminação são as pilhas (99%) e velas (96%). Para aceder a estas fontes de energia rudimentares as famílias dispõem em média de 36% do seu rendimento familiar, valor 7 vezes superior ao recomendado pelo Banco Mundial.

Estas são algumas das conclusões do estudo desenvolvido em Dezembro de 2009 pela TESE para apoiar a elaboração de um novo projecto que pretende providenciar energia eléctrica de fonte renovável a 1400 famílias

em Bambadinca através de uma empresa comunitária de energia.

Este estudo nasce da aposta da TESE em investir na fase de identificação de projectos, procurando sustentar de forma mais informada a concepção dos projectos e consequentemente contribuir para um maior impacto das suas acções.



Criar novos modelos !

Consultoria e Capacitação

A TESE apoia a SCML a manter-se na vanguarda das intervenções sociais

Consciente das novas dinâmicas sociais, que impõem respostas inovadoras e abrangentes aos problemas sociais actuais e emergentes, a Santa Casa da Misericórdia de Lisboa (SCML), criou, em 2008*, duas áreas de intervenção cruciais: uma área vocacionada para a **Inovação** e qualidade no âmbito das respostas sociais e uma segunda área vocacionada para o apoio ao **empreendedorismo e economia sociais**

Neste contexto, a TESE, dada a sua experiência no sector, foi convidada para:



- Apoiar na definição do posicionamento das respectivas Áreas, no contexto da inovação social, do empreendedorismo e da economia social – a nível nacional e internacional
- Apoiar na (re)definição dos programas, projectos e iniciativas a desenvolver no âmbito das respectivas Áreas
- Identificar potenciais parcerias a estabelecer para atingir os objectivos estratégicos delineados
- Identificar potenciais sinergias internas à SCML

Em virtude da exigência do projecto, a TESE alocou 4 elementos da sua equipa, que estarão empenhados, durante 5 meses, em apoiar a SCML a manter-se na vanguarda das intervenções sociais.

* DL nº235/2008, de 3 de Dezembro

Para uma melhor gestão dos Resíduos Urbanos em São Tomé e Príncipe

Com mais de metade da população a viver numa condição de pobreza extrema e muitos problemas básicos por resolver, nomeadamente de salubridade e saúde pública, as autoridades santomenses preparam-se agora para definirem um Plano de Acção para a Gestão Integrada de Resíduos (PA-GIRSU).

Este plano será elaborado pela TESE, em colaboração com a Empresa Ecogestus, através do financiamento da Cooperação Espanhola (AECID).

A condição insular de São Tomé e Príncipe (STP) e a sua pequena dimensão, tornam o país particularmente vulnerável às questões de poluição pela deposição e queima descontrolada de resíduos sólidos urbanos (RSU).



Este Plano, que será elaborado com ampla colaboração dos actores locais, fará uma análise detalhada da situação actual do sector, definirá metas e objectivos, e proporá possíveis revisões ao enquadramento institucional e legal. Serão ainda definidos os modelos operacionais e financeiros, promovendo soluções coerentes com a realidade do país, em particular no que diz respeito à redução, recuperação e reciclagem de resíduos.

Importa participar!

Redes e Awareness

Reportagens “Príncipes do Nada – rumo aos ODM”

Os últimos meses do ano foram marcados por uma série de reportagens na Guiné-Bissau e Cabo Verde. No meio de algumas aventuras e imprevistos próprios do contexto africano, a equipa constituída pela Catarina Furtado, a Produtora Até Ao Fim do Mundo e a TESE, procurou retratar a realidade destes países. Não podemos deixar de destacar a história do Braima, que todos os dias percorre cerca de 40 km de bicicleta para ir à escola. Uma realidade vivida por milhares de crianças e jovens africanos, que não desistem de um sonho: aprender, para poder um dia ter uma profissão e melhorar a sua qualidade de vida.



Com o apoio financeiro:



Combater as Alterações Climáticas é também reduzir a Pobreza

Se por um lado os países mais pobres são responsáveis por uma parte muito reduzida das emissões de CO2 causadoras das alterações climáticas, eles são, no entanto, os mais vulneráveis às consequências desta ameaça global. Este impacto será particularmente significativo nestes países: a sua limitada capacidade de resposta e a dependência face a recursos naturais cada vez mais fragilizados (e.g. escassez de água, degradação do solo, etc.), dificulta a adaptação às alterações climáticas, expondo as suas populações a piores condições de vida.

É por esta razão que o combate às alterações climáticas não deve ser abordado do ponto de vista “estritamente ambiental”, mas deve ser alvo de uma actuação social, económica e ambiental, garantindo uma oportunidade de desenvolvimento sustentável das populações. Estas actuações permitem concretizar as sinergias entre a promoção dos Objectivos de Desenvolvimento do Milénio e o Combate às Alterações Climáticas.

Foi com esta premissa em mente que a TESE esteve na COP15 realizada em Dezembro em Copenhaga, em representação da Plataforma Portuguesa das ONGD – promovendo a ideia de que as ONGD dispõem de experiência e capacidade efectiva de actuação nos países mais pobres, pelo que devem assumir um papel efectivo na adaptação e mitigação das alterações climáticas.





in partnership with



Associados da TESE



TESE – Associação para o Desenvolvimento www.tese.org.pt

Rua das Amoreiras, 101, 1250-022 Lisboa,
PORTUGAL

Telefone: +351 213 868 404

Fax: +351 213 868 405

E-mail: info@tese.org.pt